

Applications of GiT for the preservation of cultural heritage in Georgia

Leila Tumanishvili

Head of Information Systems Unit

NACHPG and HERiTAG Advisory Board Member

Giorgi Khaburzania

Specialist of

Information Systems Unit, NACHPG

- **About NACHPG and units using GIT**
- **GIS in Georgian cultural heritage**
- **Databases and online systems for cultural heritage**

National Agency for Cultural Heritage Preservation of Georgia

- Lead, coordinate and implement state program for the identification, conservation and rehabilitation, protection and promotion of tangible and intangible cultural heritage,
- Issue permits for the proposed works on the cultural heritage monuments and archaeological sites
- Oversee implementation of work and the correct use of permits
- Issue approvals on completion of work at heritage sites
- Monitor cultural heritage in the territory of Georgia
- Maintain inventory of tangible and intangible heritage assets
- Provide cultural heritage expertise
- With other relevant state organizations, halt activities that threaten cultural heritage
- Cooperate with other state and private bodies to identify administrative violations in the field of cultural heritage
- Provide the management of its museums and museum-reserves
- Development of the international cooperation to introduce the best practices in the field
- Facilitate of the implementation of the international conventions/charters in the field of cultural heritage.
- Prepare of the cultural, educational and tourist programs and implementation of them
- Create of the informational banks and united GIS Portal of the cultural heritage of Georgia;



UNIVERSITAT
POLITÈCNICA
DE VALÈNCIA



Co-funded by the
Erasmus+ Programme
of the European Union

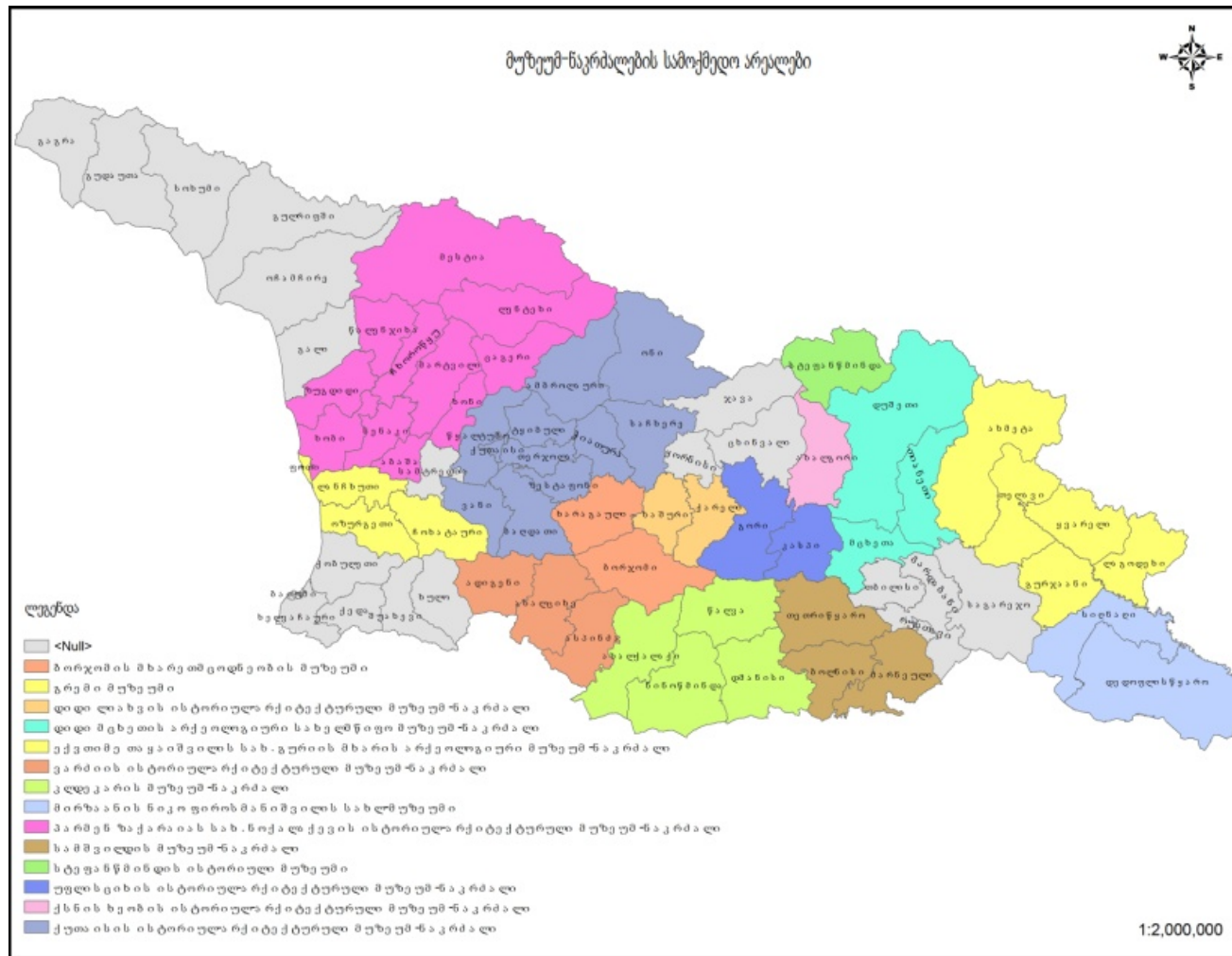


561555-EPP-1-2015-1-ES-EPPKA2-CBHE-JP

1. Cultural Heritage Inventory and Documentation Unit
2. Permits Unit
3. Cultural Heritage Inspection
4. Legal Unit
5. UNESCO and International Relations Unit
6. Monuments Assessment – Rehabilitation Unit
7. Archeological Unit
8. Information Systems Unit
9. Museums and Museum – Reserves Unit
10. Educational Unit
11. Public Relations Unit

NACHPG's Museums and museum-reserve s

1. Kldekari museum-reserve
2. Stepantsminda museum-reserve
3. Uplistsikhe museum-reserve
4. Didi Liakhvi gorge museum-resereve
5. Ksani gorge museum-reserve
6. Nokalakevi museum-reserve
7. Samishvilde museum-reserve
8. Gremi museum
9. Kutaisi museum-reserve
10. Ujarma museum-reserve
11. Guria museum-reserve
12. Mirzaani museum
13. Borjomi museum
14. Vardzia museum-reserve
15. Didi Mtskheta museum-reserve
16. Mutso museum-reserve



Information Systems Unit

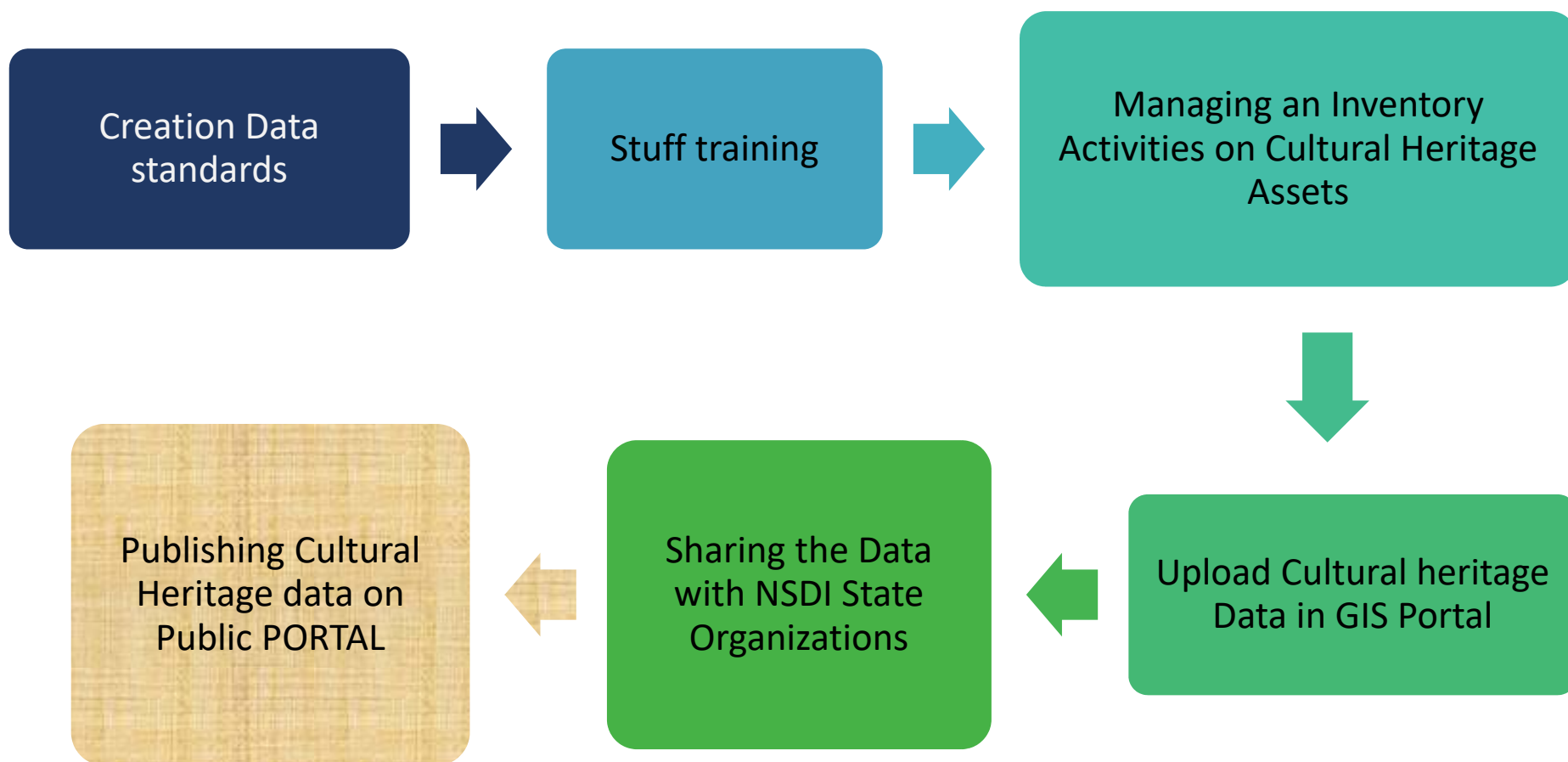
- Collaborating in creation of Georgian National Spatial Data Infrastructure;
- Creating Standard Forms for Documentation of Cultural Heritage;
- Maintaining Cultural Heritage Archive;
- Digitalizing Cultural Heritage Material and publishing on Web portal;
- Creating Complex Cultural Heritage Database System and GIS portal;
- Develop systems for increasing and maintaining the connection between the center and the regions;
- Maintaining Permanent Training Platform to develop skills for working with the GIS database systems;
- Utilizing advanced tools and methodologies for creating accurate documentation



UNIVERSITAT
POLITÀCNICA
DE VALÈNCIA



Co-funded by the
Erasmus+ Programme
of the European Union 
561555-EPP-1-2015-1-ES-EPPKA2-CBHE-JP



National Agency's Cultural Heritage Archive

The quantity of objects/monuments: **9129**

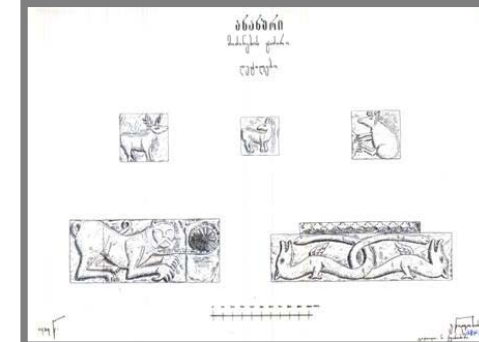
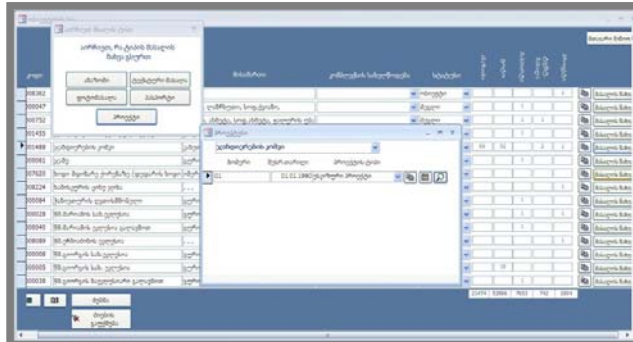
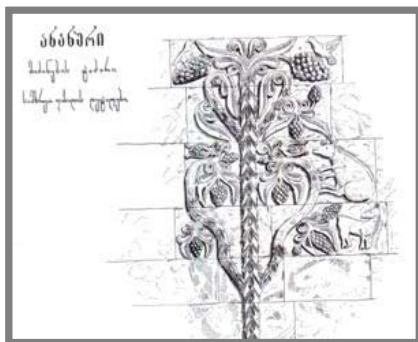
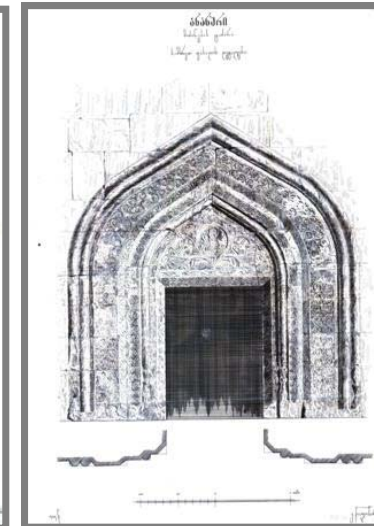
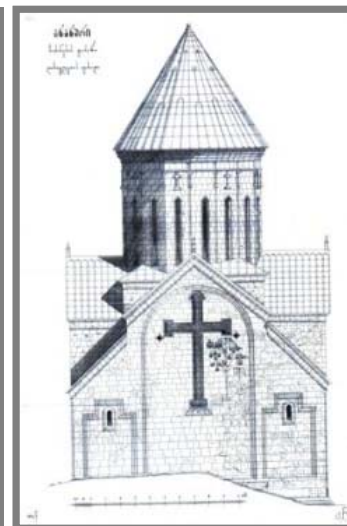
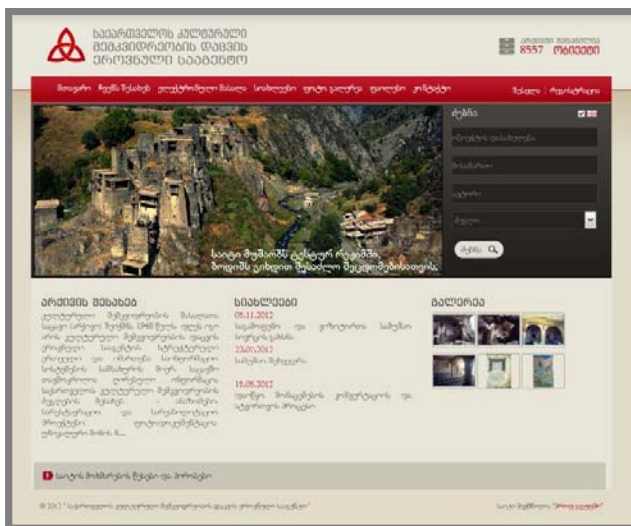
Drawings - 22411

photos - 76744

Passports- 8310

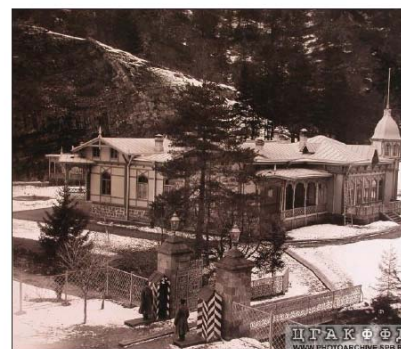
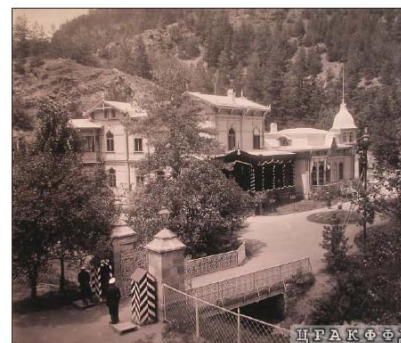
Texts -829

Projects - 1470



Projects developed on the bases of GIS in Cultural Heritage 2005-2019

- Historical-Cultural plan of Tbilisi 2005-2007
- Historical-Cultural support plan of Batumi 2006-2007
- Creating protection zones for Kutaisi
- Creating protection zones for Sighnaghi
- Creating protection zones for Telavi
- Inventory of cultural heritage monuments in Vardzia, Khertvisi and Oloda areas and creating protection zones of the sites.
- Inventory of Kazbegi district cultural heritage monuments.
- Land use and management plans of different areas
 - Vardzia-Khertvisi-Oloda
 - Svaneti
 - Ambrolauri, Oni
 - Telavi
 - Abastumani

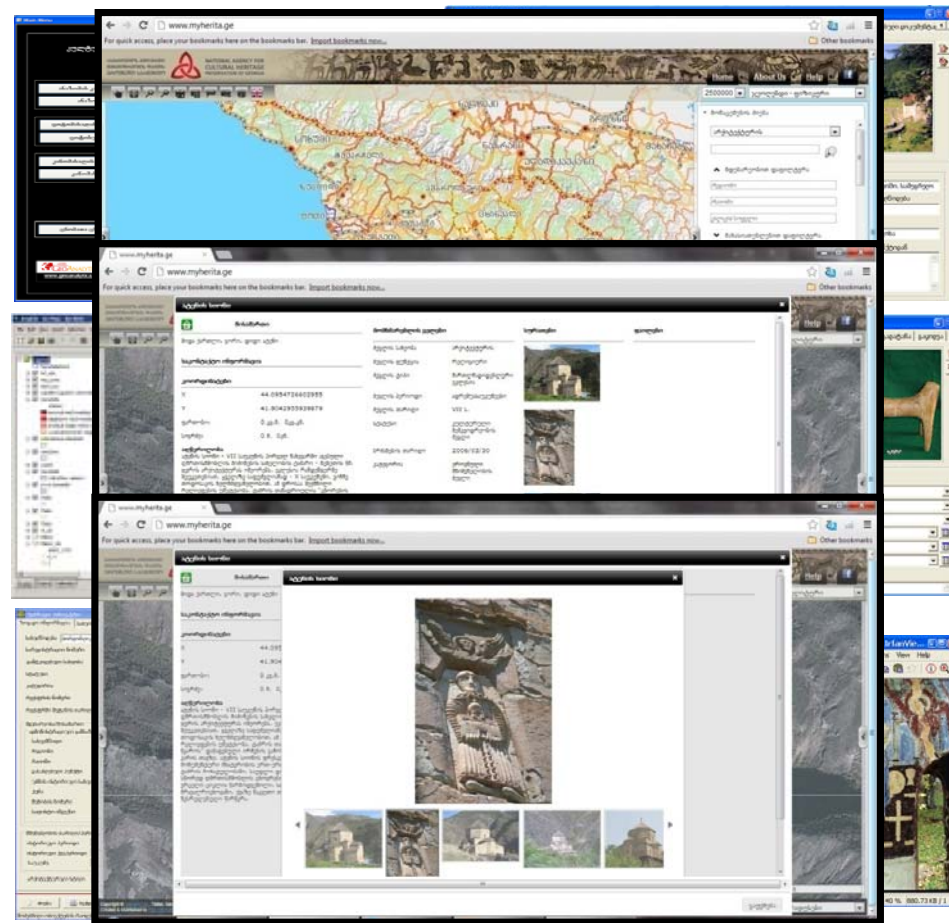


Cultural Heritage GIS based Database Systems and Interactive Portals

- Creation of Georgian cultural heritage database model 2007
- Creation of first interactive Georgian immovable cultural heritage online system 2012-2013
- Creation and Further Development of Georgian Cultural Heritage Database Management System and GIS Portal 2013-2019

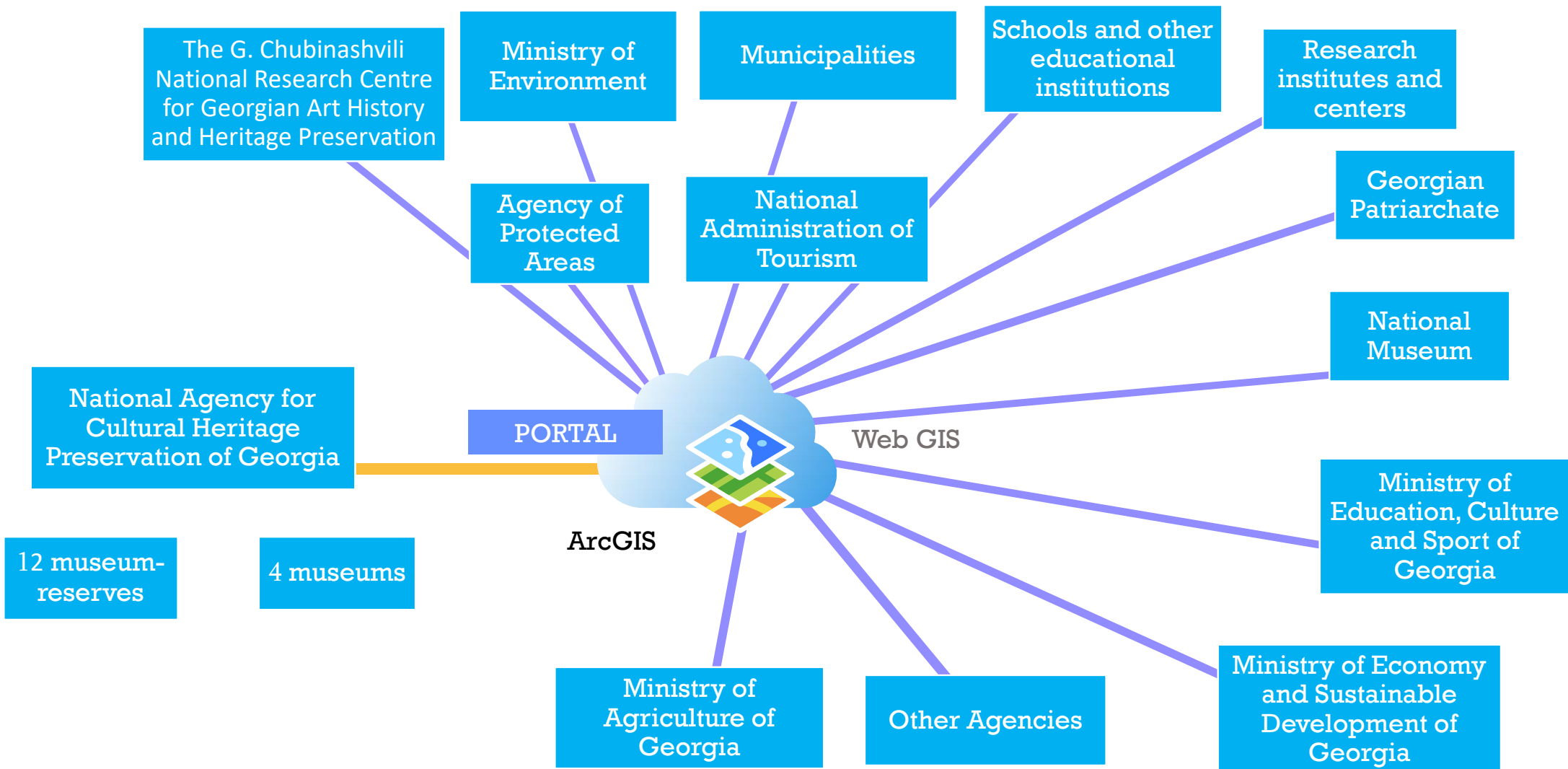
www.memkvidreoba.gov.ge

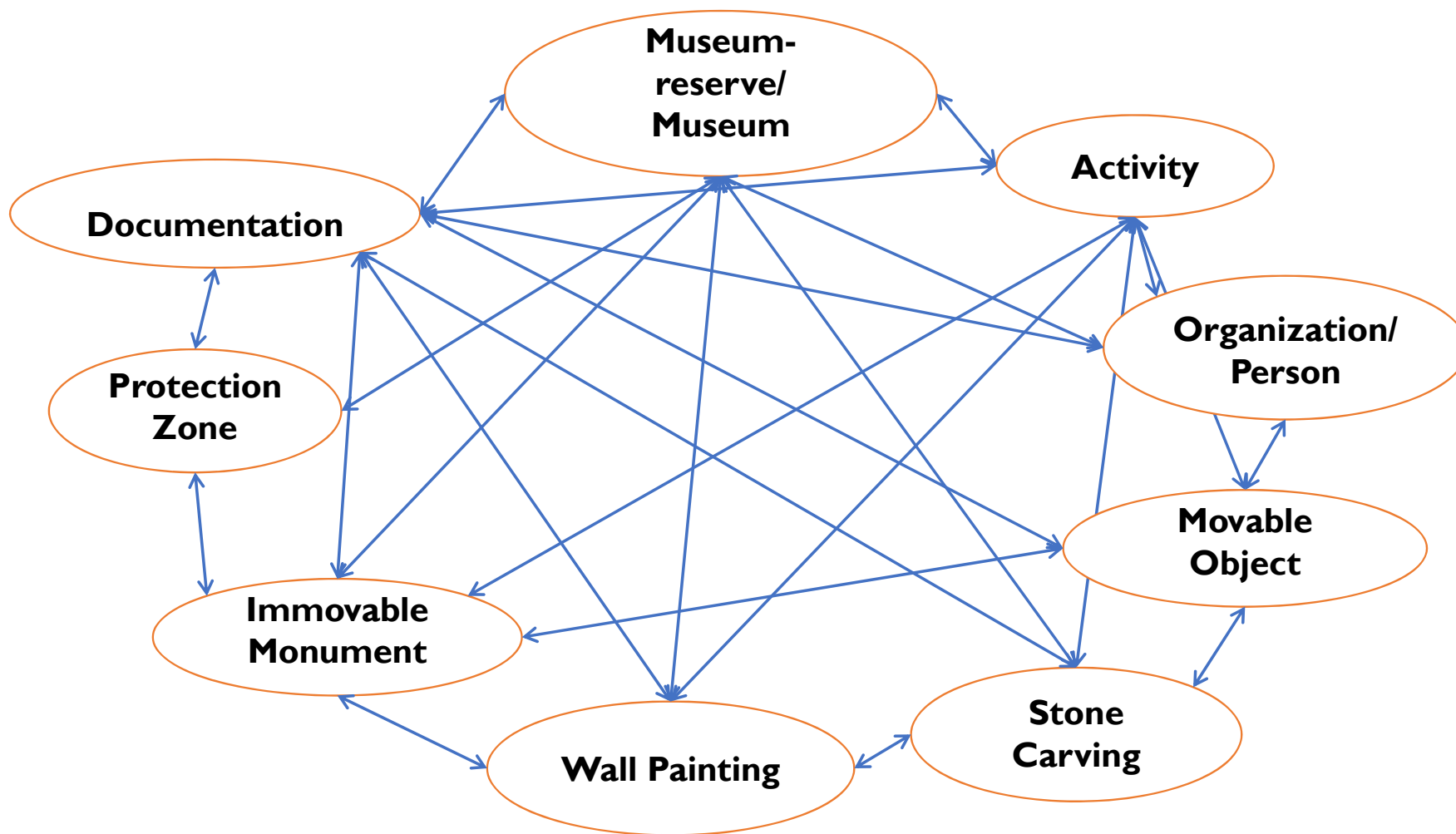
www.memkvidreoba-gis.gov.ge

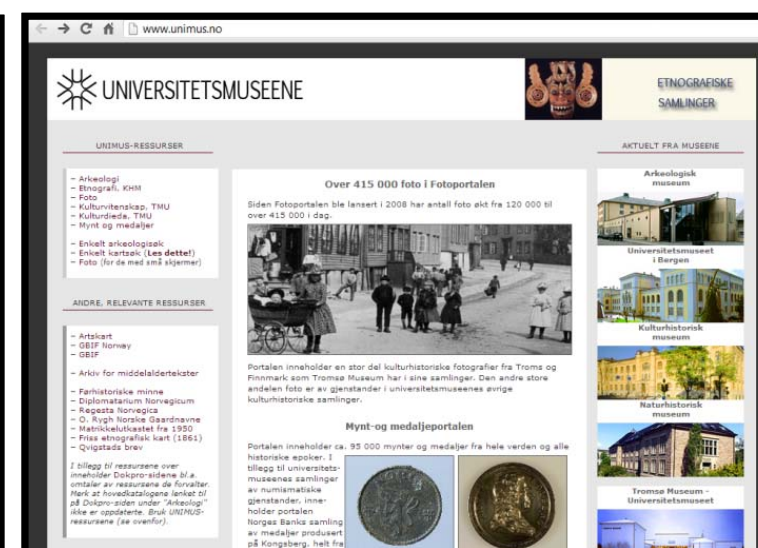
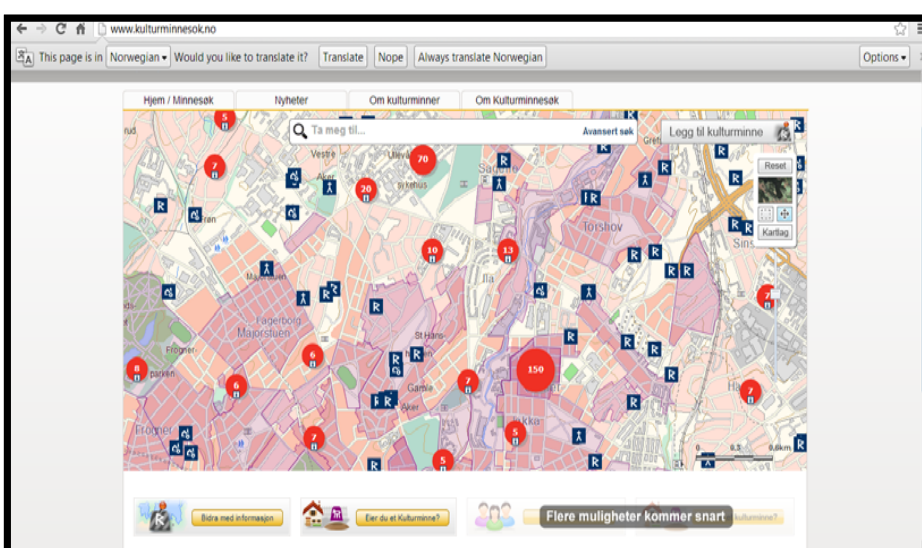
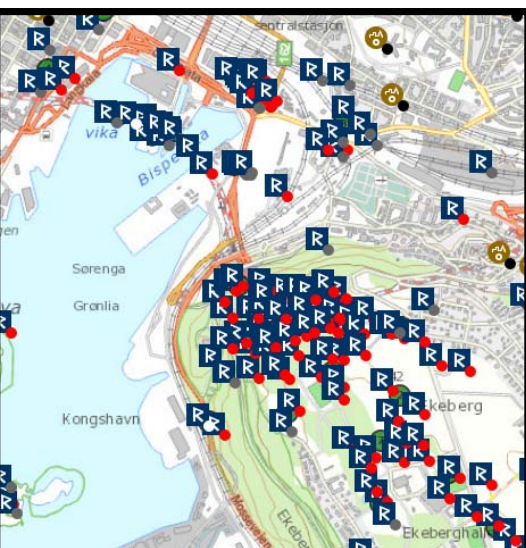
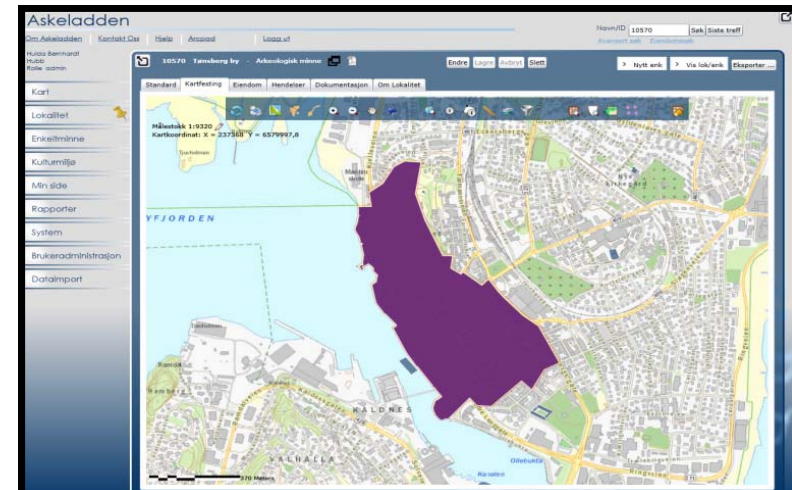
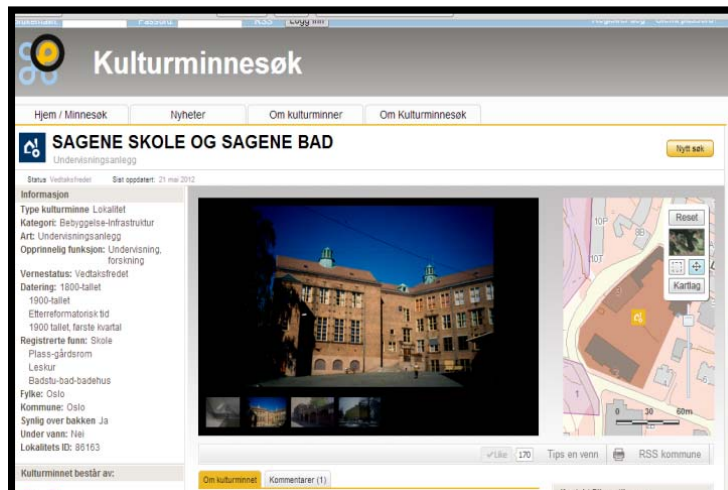
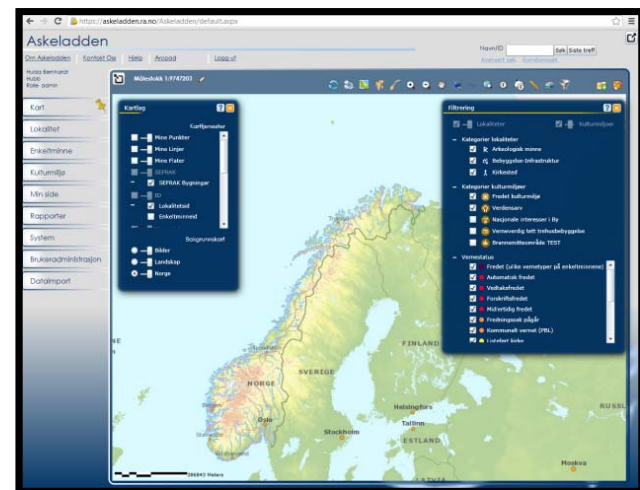


Creation and Further Development of Georgian Cultural Heritage Database Management System and GIS Portal 2013-2019

- Developing integrated system for cultural heritage management.
- Creation of Complex (movable/immovable) Database of Cultural Heritage.
- Develop the system for increasing and maintaining the connection between the center and the regions, due to carry inventory and further monitoring of the assets of whole Georgia.
- Set up standardized forms of the data in cultural heritage.
- Elaborate the instrument which allows to operators to work interactively from any part of Georgia or of the world.
- Determine the levels of access on database to allow different types of users to work with the system.









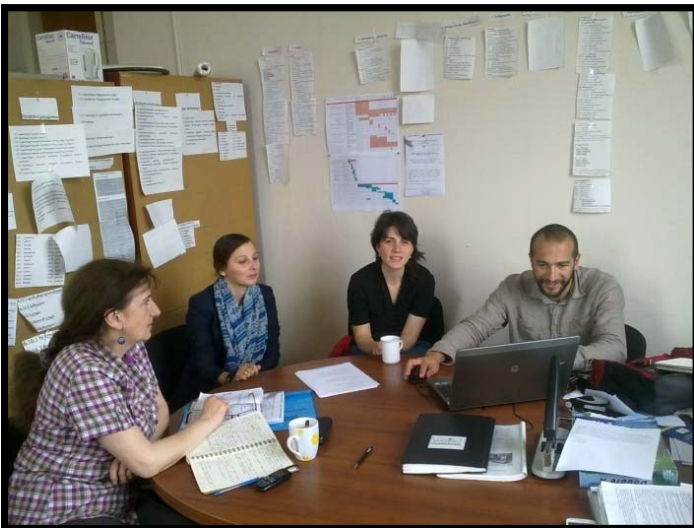
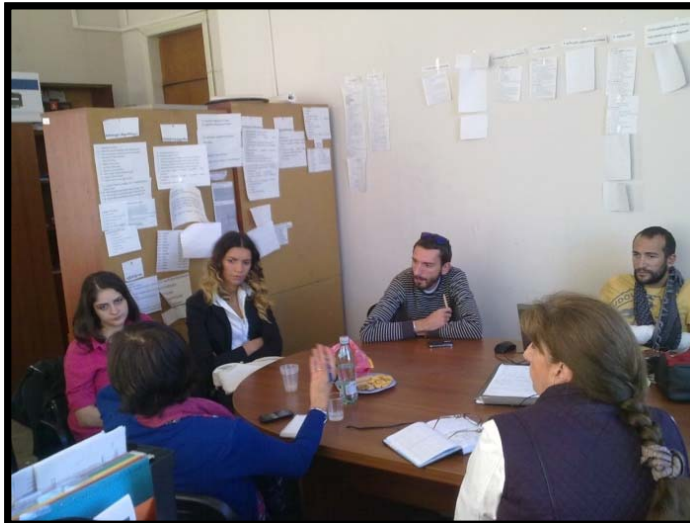
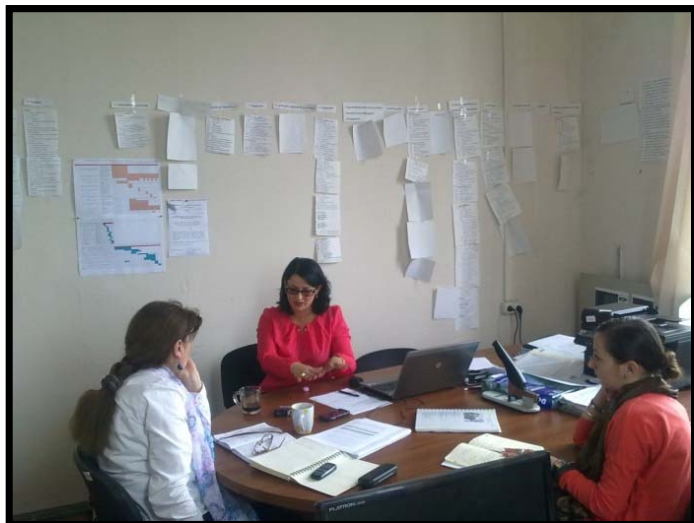
UNIVERSITAT
POLITÈCNICA
DE VALÈNCIA



Co-funded by the
Erasmus+ Programme
of the European Union



561555-EPP-1-2015-1-ES-EPPKA2-CBHE-JP



კულტურული მემკვიდრეობის მონაცემთა ბაზისი
Cultural Heritage

უძრავი ობიექტები
Immovable Object/M...

სულ: 19518 ახალი: 475

ზოგადი დამცავი ზონები
General Protection Zo...

სულ: 11 ახალი: 0

პიროვნება
Person

სულ: 1452 ახალი: 187

კულტურული მემკვიდრეობის მონაცემთა ბაზისი

პირადი კოლექცია გიორგი გიორგაძე გაძე administrator

მონაცემთა ბაზისი/ძეგლები

მთავარი > მონაცემთა ბაზისი/ძეგლები

← 📄 📷 N 66 - ჰინჯილა

ძირითადი მონაცემები

ბაზის სარეგისტრაციო ნომერი	66
სახეობა	არქეოლოგიური
ფუნქცია, ტიპი	ხელობა-ხელოსნობის იარაღები და აღტურვილობა/შექანისშეგი (ქარხნულ-ფაბრიკული, სამჭედლო, ქვითხურობის, ხითხურობის, მეტყავების, საფეიქრო, სამკერვალო, სამეთუნეო, სახარაზო, საქარგაი და სხვა)
დასახელება/სათაური	ჭინჭილა
დასახელება ადგილობრივ ენაზე/დიალექტზე	—
დოკუმენტის ტიპი	ორიგინალი
ძეგლი/ობიექტის ასლის ტიპი	—
საინვენტარო ნომერი	53
ერთნაწილადი, შედგენილი	ერთნაწილადი
ნომერი შემოსულობათა წიგნის მიხედვით	—
ნომერი დარგობრივი წიგნის მიხედვით	—
მთელი, ნაკლული, ფრაგმენტი	მთელი
ნომერი სამეცნიერო დამზარებელ ქიგნის მიხედვით	—
ძეგლი საინვენტარო ნომერი	12:974-479



ალბომის ნახვა

ლგბი

17

© NACHPG 2017
გეოგრაფიკული Geographic Ltd.



UNIVERSITAT POLITÈCNICA DE VALÈNCIA



Co-funded by the Erasmus+ Programme of the European Union 

561555-EPP-1-2015-1-ES-EPPKA2-CBHE-JP





კულტურული მემკვიდრეობის მის პორტალი

მთავარი ჩვენს შესახებ საიტის შესახებ კონტაქტი დაამატე შეშვებები

უძრავი ძეგლი | მოძრავი ძეგლი | კადმის მხატვრობა | ძვალ-პეტიოლოგია | დამახვი ზონა | მუზეუმ-ნაკრავი/მუზეუმი | ძეგლები | დოკუმენტაცია

სურთვისი - ეკლესია / არქიტექტურის



 ფოტო ცხრილი  რუკა

ძირითადი ინფორმაცია:

სარეგისტრაციო ნომერი:
8212

სახეობა:
არქიტექტურის

თავდაპირველი ფუნქცია, ტიპი:
რელიგიური, რიტუალური/საეკლესიო ნაგებობა,

ამჟამინდელი ფუნქცია, ტიპი:
რელიგიური, რიტუალური/საეკლესიო ნაგებობა,

ისტორიული/კულტურული პერიოდი:
მუხ საუკუნეები - მე-4 - მე-18 სს./ადრე მუხ საუკუნეები მე-4-მე-9 სს.

ადგილმდებარეობა:

სახელმწიფო:
საქართველო

დასახლებული პუნქტი:
სურთვისი

კოორდინატები:
X:356889.4 Y:4593391.17



UNIVERSITAT
POLITÈCNICA
DE VALÈNCIA



Co-funded by the
Erasmus+ Programme
of the European Union



561555-EPP-1-2015-1-ES-EPPKA2-CBHE-JP

The data on Cultural Heritage GIS Database

- 19 584 - Cultural heritage listed and non listed immovable objects
- 8 - Protection zones
- 2600 - Cultural heritage movable objects
- 10 - Wall paintings
- 3 - Stone carving
- 17 - Museum-reserves/museums
- 1458 - Activities
- 213 567 - Documents



UNIVERSITAT
POLITÀCNICA
DE VALÈNCIA



Co-funded by the
Erasmus+ Programme
of the European Union



561555-EPP-1-2015-1-ES-EPPKA2-CBHE-JP





UNIVERSITAT
POLITÈCNICA
DE VALÈNCIA



Co-funded by the
Erasmus+ Programme
of the European Union 
561555-EPP-1-2015-1-ES-EPPKA2-CBHE-JP

Thank you for your Attention

www.memkvidreoba.gov.ge

www.memkvidreoba-gis.gov.ge